



2022
2023

Apprendre le français à Saint-Nazaire (44)

GUIDE DES FORMATIONS

niveaux de langue,
structures, ressources...



SOLIDARITÉ
ESTUAIRE

Association Solidarité Estuaire
39 bis rue Voltaire
44600 Saint-Nazaire



06.38.09.22.29 - 02.40.53.37.63
www.solidarite-estuaire.fr/parlon

 PARL'On - Solidarité Estuaire

 parlon@solidarite-estuaire.fr

SOMMAIRE

3 LA CARTE DES STRUCTURES

4 "A1, A2": SE REPÉRER DANS LES NIVEAUX DE LANGUE

6 A2F FORMATION *"Une clé à l'emploi" ; "Parler Français pour travailler"*

8 CFP PRESQU'ÎLE *"Français, langue d'intégration"*

9 LA FRATERNITÉ *Atelier linguistique général ; à visée professionnelle ; ateliers numériques*

11 MAISON DE QUARTIER AVALIX *Atelier d'apprentissage du français ; atelier de conversation*

12 MAISON DE QUARTIER LA BOULETTERIE *Cours bénévoles de FLE*

13 MAISON DE QUARTIER LA CHESNAIE - TRÉBALE *Atelier d'alphabétisation ; cours de FLE*

14 MAISON DE QUARTIER MÉAN PENHOËT *Action "FLE" ; Atelier de conversation ; Alphabétisation*

15 MAISON DE QUARTIER KERLÉDÉ *"Français langue d'intégration"*

16 OEPRE - COLLÈGE PIERRE NORANGE *Ouvrir l'Ecole aux Parents pour la Réussite des Enfants*

17 OEPRE - COLLÈGE JEAN MOULIN *Ouvrir l'Ecole aux Parents pour la Réussite des Enfants*

18 RELAIS AMICAL NANTES ATLANTIQUE ANTENNE ST NAZAIRE *Cours bénévoles*

19 SECOURS CATHOLIQUE *Cours particuliers bénévoles*

20 AUTRES RESSOURCES SUR INTERNET

Se repérer dans les niveaux de langue

A1.1

A1

ÉCOUTER	Je peux comprendre des annonces publiques, des instructions prévisibles, des messages enregistrés standards, des informations répétitives, en particulier si les conditions d'écoutes sont bonnes, si les messages sont prononcés lentement et/ou distinctement, sont illustrés (schéma, images..) ou doublés par de l'écrit et répétés.	Je peux comprendre des mots familiers et des expressions très courantes au sujet de moi-même, de ma famille et de l'environnement concret et immédiat, si les gens parlent lentement et distinctement.
LIRE	Je peux reconnaître des mots ou expressions courantes dans des situations simples de la vie quotidienne ; repérer et comprendre des données chiffrées, des noms propres et d'autres informations très simples dans un texte très court ; identifier globalement la fonction de certains textes ordinaires de l'environnement quotidien ou du milieu scolaire.	Je peux comprendre des noms familiers, des mots ainsi que des phrases très simples, par exemples dans des annonces, affiches, catalogues.
PRENDRE PART À UNE CONVERSATION	Je peux communiquer de façon très simple ; si mon interlocuteur se montre compréhensif, parle très lentement et répète si je n'ai pas compris ; utiliser des expressions élémentaires de salutation et de congé ; répondre à des questions simples sur le nom, l'âge, l'origine, la langue, le domicile... ; comprendre, accepter / refuser et exécuter des tâches très simples ; demander des nouvelles à quelqu'un et réagir ; demander des objets, des services simples à quelqu'un...	Je peux communiquer, de façon simple, si l'interlocuteur est disposé à répéter ou à reformuler ses phrases plus lentement et à m'aider à formuler ce que j'essaie de dire. Je peux poser des questions simples sur des sujets familiers ou sur ce dont j'ai immédiatement besoins, et répondre à de telles questions.
S'EXPRIMER ORALEMENT		Je peux utiliser des expressions et des phrases simples pour décrire mon lieu d'habitation et les gens que je connais.
ÉCRIRE	Je peux recopier des mots ou des messages brefs, écrire des chiffres et dates ; reconnaître différentes graphies (minuscules, majuscules, graphies manuscrites..) ; donner des informations sur moi dans des formulaires administratifs ; écrire un message très simple ou une carte de vœux comportant quelques détails personnels en s'aidant de formules modèles.	Je peux écrire une courte carte postale simple, par exemple de vacances. Je peux porter des détails personnels dans un questionnaire, inscrire mon nom, ma nationalité et mon adresse.

A2

B1

ÉCOUTER

Je peux comprendre des expressions et un vocabulaire très fréquent sur ce qui me concerne (moi-même, ma famille, les achats, le travail).

Je peux comprendre l'essentiel d'annonces et de messages simples et clairs.

Je peux comprendre les points essentiels dans un langage clair et standard, sur des sujets familiers (école, travail, loisirs...). Je peux comprendre l'essentiel de nombreuses émissions de radio ou de télévision, si l'on parle d'une façon relativement lente et distincte.

LIRE

Je peux lire des textes courts très simples. Je peux trouver une information particulière prévisible dans des documents courants (publicités, prospectus, menus, horaires) et je peux comprendre des lettres personnelles courtes et simples.

Je peux comprendre des textes rédigés essentiellement dans une langue courante ou relative à mon travail. Je peux comprendre la description d'événements, l'expression de sentiments et de souhaits dans des lettres personnelles.

PRENDRE PART À UNE CONVERSATION

Je peux communiquer lors de tâches simples et habituelles ne demandant qu'un échange d'information simple et direct sur des sujets et des activités familiers. Je peux avoir des échanges très brefs même si, en règle générale, je ne comprends pas assez pour poursuivre une conversation.

Je peux faire face à la majorité des situations que l'on peut rencontrer au cours d'un voyage dans une région où la langue est parlée. Je peux prendre part sans préparation à une conversation sur des sujets familiers ou d'intérêt personnels qui concernent la vie quotidienne (famille, loisirs, travail, voyage, actualité...)

S'EXPRIMER ORALEMENT

Je peux utiliser une série de phrases ou d'expressions pour décrire en termes simples ma famille et d'autres gens, mes conditions de vie, ma formation et mon activité professionnelle actuelle ou récente.

Je peux articuler des expressions de manière simple afin de raconter des expériences et des événements, mes rêves, mes espoirs ou mes buts. Je peux raconter une histoire ou l'intrigue d'un livre ou d'un film et exprimer mes réactions.

ÉCRIRE

Je peux écrire des notes et messages simples et courts. Je peux écrire une lettre personnelle très simple, par exemple de remerciements.

Je peux écrire un texte simple et cohérent sur des sujets familiers ou qui m'intéressent personnellement. Je peux écrire des lettres personnelles pour décrire expériences et impressions.

Une clé à l'emploi

Public concerné : Étrangers primo-arrivants signataires du CIR depuis moins de cinq ans.

Prérequis : Niveau de langue A2 ou B1.

Objectifs : Insertion professionnelle via le renforcement des acquis linguistiques, la certification des connaissances et compétences en situation professionnelle CléA, la mise en relation des bénéficiaires avec des entreprises qui recrutent.

Durée : 3 jours par semaine durant 12 semaines. 60 heures de mise en situation professionnelle.



Non rémunéré



Passation de la Certification CLéA

Prépa CLES

Public concerné : Demandeurs d'emploi

Prérequis : Niveau de langue A1 écrit et A2 oral

Objectifs : Développer et acquérir des compétences clés nécessaire afin de faciliter l'insertion professionnelle de la personne.

Durée : Parcours individualisé de 70h à 230h. Entrées et sorties permanentes. Prescriptions obligatoires par le réseau des valideurs.

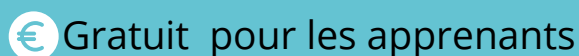


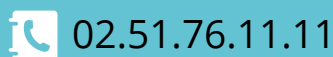
Non diplômant



Non rémunéré

 23 bis rue de l'étoile du Matin 44600 Saint-Nazaire

 Gratuit pour les apprenants

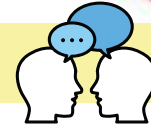
 02.51.76.11.11

 Stéphanie Cadro, coordinatrice : a2f.stephaniecadro@gmail.com

ou Aurélien Routelous, chargé de relations entreprises :

aurelien.routelous.a2f@gmail.com

Formation "Parler français pour travailler"



Public concerné : Personnes primo-arrivants signataires du CAI ou CIR, non réfugiées.

Prérequis : Niveau de français A1 minimum

Objectifs : développer sa communication orale afin d'être plus autonome et plus en phase avec les contraintes du monde du travail, d'approfondir le vocabulaire professionnel, de comprendre les règles et procédures de l'entreprise et de rendre compte de sa pratique professionnelle.

Au terme de cette formation, les participants seront placés en emploi ou en formation professionnelle.

Durée : 150H divisées en 4 modules :

- renforcement compétences de base – 60h ;
- organiser l'exécution d'une tâche professionnelle – 30h ;
- organiser son activité professionnelle – 40h ;
- intégrer les codes de l'entreprise – 20h.

→ Les durées sont prévisionnelles, elles seront adaptées en fonction des situations de chaque participant.

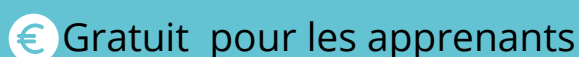


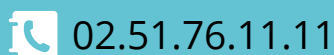
Non diplômant

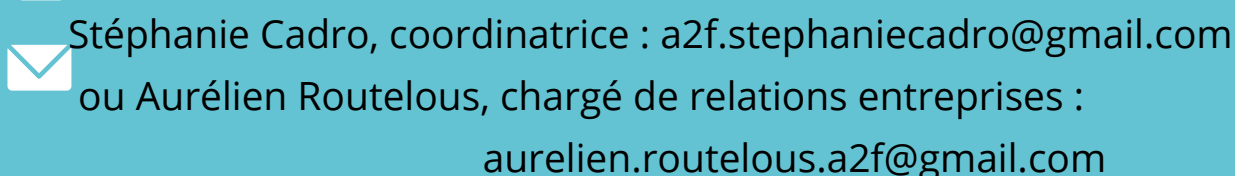


Non rémunéré

 23 bis rue de l'étoile du Matin 44600 Saint-Nazaire

 Gratuit pour les apprenants

 02.51.76.11.11

 Stéphanie Cadro, coordinatrice : a2f.stephaniecadro@gmail.com
ou Aurélien Routelous, chargé de relations entreprises :
aurelien.routelous.a2f@gmail.com

CFP Presqu'île



Formation "FLI - FLP" *Français langue d'intégration - Français langue professionnelle*

Public concerné : signataires du CAI ou CIR (OFII) ;
salariés ; bénéficiaires du RSA
demandeurs d'emploi ; résidents de la CARENE / des QPV .

Prérequis : Être titulaire d'un titre de séjour permettant de travailler ;
Avoir plus de 16 ans.

Objectifs : Acquérir ou approfondir des compétences en communication orale et écrite liées à des situations de la vie quotidienne et professionnelle ; Faciliter l'intégration professionnelle et l'accès à l'emploi ; Atteindre une autonomie en français ; Obtenir une attestation de compétences linguistiques en français selon les niveaux du CECRL.

Durée : demi-journées de 3h/3h30. De 14h à 20h hebdomadaires (aménageable avec l'emploi le cas échéant).



Non diplômant



Non rémunéré



Prescription : OFII, Mission locale, Pôle Emploi, EDS, Conseil départemental, entreprise pour les salariés (financements CPF ou OPCA)...

Pour les personnes souhaitant valider un niveau de français pour les démarches de naturalisation ou l'obtention de la carte de résident.



**Le CFP est centre
d'examen pour le TEF
résident et
naturalisation**



6 rue de l'étoile du Matin 44600 Saint-Nazaire



Selon les situations, financements possibles : voir avec les prescripteurs.



Emmanuelle Convers, coordinatrice du PLN -

02 40 00 86 37 ou 06 99 80 35 28 ou pln@cfp-presquile.com



La Fraternité de la mission populaire

Atelier linguistique général

Public concerné : ouvert à toutes et à tous.

Prérequis : Niveau de langue A0 à A2.

Objectifs : Autonomie dans la vie quotidienne - s'approprier les ressources du territoire.

Durée : 30 heures.

Un groupe tous les 2 mois, d'octobre à juin



Non diplômant



Non rémunéré

Sans prescripteur, entrées et sorties permanentes de septembre à juin.

Atelier linguistique à visée professionnelle

Public concerné : réfugiés et titulaires d'un titre de séjour.

Prérequis : Niveau de langue A1 / A2.

Objectifs : En fonction des besoins individuels. 6h hebdomadaires maximum par personne.

Durée : Communiquer à l'oral sur ses compétences - Nommer ses tâches et son matériel - se présenter professionnellement - se repérer dans l'organisation du travail en France - Acquérir des notions de la réglementation du travail en France.



Non diplômant



Non rémunéré



1 rue de l'île de France 44600 Saint-Nazaire



Gratuit, simple adhésion annuelle à l'association de 5 euros.

Par mail - fle.fraternite.stnazaire@orange.fr



Par téléphone - 02 40 22 49 30



La Fraternité de la mission populaire

Atelier numérique "Auto-apprentissage du français"



Public concerné : ouvert à toutes et à tous.

Prérequis : Niveau de langue A1 / A2.

Objectifs : Repérer et savoir utiliser les outils numériques pertinents pour l'auto apprentissage de la langue.

Durée : 2h par semaine



Non diplômant



Non rémunéré

Atelier "utiliser internet pour les démarches administratives"



Public concerné : réfugiés et titulaires d'un titre de séjour.

Prérequis : Niveau de langue A2.

Objectifs : Comprendre le langage administratif et savoir utiliser les sites internet pour les démarches d'accès aux droits et services de base (Pôle emploi, CAF, Améli, Préfecture, transports ...).

Durée : 4h mensuelles, total de 12h



Non diplômant



Non rémunéré

Un groupe tous les 3 mois, d'octobre à juin



1 rue de l'île de France 44600 Saint-Nazaire



Gratuit, simple adhésion annuelle à l'association de 5 euros.



Par mail - fle.fraternite.stnazaire@orange.fr

Par téléphone - 02 40 22 49 30



Maison de quartier Avalix



Atelier d'apprentissage du français

Public concerné : ouvert à toutes et à tous.

Prérequis : Aucun, tous niveaux

Objectifs : Permettre aux personnes de pouvoir se débrouiller dans des situations de la vie quotidienne. Contribution à l'épanouissement des personnes et à leur émancipation.

Séances : En dehors des vacances scolaires. A la Maison de Quartier Avalix : Mardi de 14h15 à 16h15, mercredi de 10h à 11h30 et vendredi de 9h à 11h30.

À la salle EVS, rue Guy de Maupassant (quartier Petit Caporal) : les mardis de 14h à 16h.



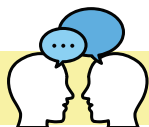
Non diplômant



Non rémunéré

D'autres ateliers de la Maison de Quartier ont cet objectif d'intégration, d'insertion sociale (Brico'2roues) et permettent la pratique du français.

Atelier conversation



Public concerné : tous publics.

Prérequis : Aucun, tous niveaux.

Objectifs : Discuter, échanger.

Durée : période scolaire - les lundis de 17h30 à 19h et/ou jeudi 14h30 à 16h.



Non diplômant



Non rémunéré



MQ Avalix, 3 rue du Docteur Albert Calmette, Saint-Nazaire

Et Salle polyvalente du Petit Caporal, 34 rue Guy de Maupassant.



Adhésion annuelle à l'association (7€ adultes, 4€ moins de 25 ans, 11€ familles)

Par téléphone - 02 40 70 95 92



Par mail - mqavalix@wanadoo.fr Site : www.fmq-saintnazaire.fr

Maison de quartier de La Bouletterie



Atelier alphabétisation et Atelier FLE



Public concerné : Personnes pas ou peu scolarisées dans leur pays d'origine et personnes ayant été scolarisées dans leur pays d'origine.
(environ 50 places)

Prérequis : Aucun, tous niveaux.

Objectifs : travail à l'oral et à l'écrit.

Durée : Cours proposés tous les jours de la semaine répartis par groupe de niveau (5 niveaux différents). Chaque groupe a 2 cours par semaine.
Début des cours le lundi 19 septembre

Atelier sociolinguistique

Proposition d'ateliers diversifiés animé par une art-thérapeute (travaux manuels, groupes de paroles, ateliers cuisine, sorties...) permettant de travailler l'oralité, d'enrichir le vocabulaire des participants et de favoriser leur ouverture culturelle.

1 mercredi par mois (8 sur l'année)

Ouvert en priorité aux personnes inscrites aux cours de la maison de quartier



Non diplômant



Non rémunéré



9 rue des frênes 44600 Saint-Nazaire



Gratuit, simple adhésion à la maison de quartier – Adultes : 7 euros, jeunes (moins de 25 ans) : 4 euros.



Par téléphone – 02 40 70 35 22

Ou par mail - mqbouletterie5@orange.fr



Maison de quartier La Chesnaie - Trébale



Atelier alphabétisation

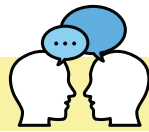


Public concerné : Personnes pas ou peu scolarisées dans leur pays d'origine

Objectifs : parler - lire - découvrir l'alphabet.

Durée : Les cours ont lieu les mardis et jeudis, de 9h30 à 11h, pendant l'année scolaire (de septembre à juin).

Atelier sociolinguistique



Public concerné : Destiné aux personnes qui ont été scolarisées dans leur pays mais ne parlent pas français ou ne maîtrisent pas le français.

Trois niveaux sont proposés : débutant, moyen, confirmé.

Prérequis : avoir été scolarisé dans son pays.

Durée : une année scolaire (de septembre à juin)

mardi : 9h30 à 11h ou 9h à 10h30 ou 14h à 15h30 en fonction du niveau

vendredi : 9h30 à 11h ou 14h à 15h30 en fonction du niveau

Objectif(s) : Parler, lire, écrire.



Non diplômant



Non rémunéré



1 bis rue des ajoncs 44600 Saint-Nazaire



Gratuit, simple adhésion à la maison de quartier : 7 euros par an



Par téléphone - 02 28 55 99 90



Ou par mail - mqchesnaie@wanadoo.fr

Maison de quartier Méan - Penhoët



Atelier FLE

Coût : adhésion à la
maison de quartier
(7 euros)

Public concerné : Ouvert aux adolescents et aux adultes

Prérequis : Avoir été à l'école dans son pays d'origine (alphabétisation)

Objectifs : Apprentissage de la langue française. Des apports sur l'oral ainsi que des notions sur la grammaire, la conjugaison, l'orthographe, la syntaxe...

Durée : le lundi et le jeudi de 17h à 18h et de 18h à 19h



Non diplômant



Non rémunéré



1 rue Emile Combes 44600 Saint-Nazaire



contact@mqmp.fr



02.40.66.04.50, 06.19.64.14.79.

Maison de quartier Kerlédé



Français langue d'intégration

Public concerné : Toutes les personnes d'origine étrangère ayant le désir d'apprendre le français.

Prérequis :

Objectifs : Favoriser l'autonomie et l'intégration des personnes d'origine étrangères. Leur donner les clés de compréhension. Favoriser la mixité culturelle et les échanges au sein du groupe.

Durée : Plusieurs créneaux sont proposés. Prendre contact avec le référent pour avoir les disponibilités.



Non diplômant



Non rémunéré



Maison de quartier de Kerlédé 44600 SAINT-NAZAIRE



gratuit (simple adhésion à la maison de quartier)



Harmand Christophe référent FLI 02 40 53 50 00

OEPRE - Collège Pierre Norange

Ouvrir l'école aux parents pour la réussite des enfants

Public concerné : Parents d'élèves d'un enfant / jeune scolarisé à Saint-Nazaire ou alentours.

Prérequis : Pas de niveau de langue pré-requis mais une alphabétisation dans la langue d'origine est nécessaire (savoir lire/écrire).

Objectifs : Acquérir la langue française. Connaître les institutions et les valeurs de la république françaises. S'investir dans le suivi de la scolarité de son/ses enfant(s).

Durée : 2 heures par semaine : les mardis de 9h à 11h. La formation commence le 20 septembre 2022. Il est préférable de suivre la totalité de l'année scolaire, si possible.



Non diplômant


Une attestation d'assiduité est remise en fin d'année scolaire avec le niveau de langue atteint





Non rémunéré



Inscription très simple - s'inscrire au téléphone si possible, sinon se présenter directement au cours.

 Collège Pierre Norange (salle A8, rez-de-chaussée) 66, route de la Trébale
44600 Saint-Nazaire

 Gratuit pour les apprenants, financé par l'Éducation Nationale et la Préfecture.

 02 51 76 60 30 (accueil du collège)

OEPRE - Collège Jean Moulin

Ouvrir l'école aux parents pour la réussite des enfants

Public concerné : Parents d'élèves d'un enfant / jeune scolarisé (primaire/collège/lycée) à Saint-Nazaire ou alentours.

Prérequis : Pas de niveau de langue pré-requis mais une alphabétisation dans la langue d'origine est nécessaire (savoir lire/écrire), adultes débutant en français ou ayant des notions (A1 et A2).

Objectifs : Acquérir la langue française. Connaître les institutions et les valeurs de la république françaises. S'investir dans le suivi de la scolarité de son/ses enfant(s).

Durée : 1 heures 30 par semaine : les mardis de 16h à 17h30. Début des cours après les vacances de la Toussaint. Il n'est obligatoire de suivre la totalité de l'année scolaire.



Non diplômant





Une attestation d'assiduité est remise en fin d'année scolaire avec le niveau de langue atteint



Non rémunéré



Inscription très simple - s'inscrire au téléphone ou par mail auprès de l'accueil du collège.

-  Collège Jean Moulin (salle C1)
32, Rue du Plessis 44600 Saint-Nazaire
-  Gratuit pour les apprenants, financé par l'Éducation Nationale et la Préfecture.
-  02 51 76 04 60 (accueil du collège)
-  ce.0440314C@ac-nantes.fr

Relais Amical Antenne Saint-Nazaire

Cours bénévoles

Public concerné : Ouvert à toutes et tous sans conditions.

Prérequis : Aucun. Ouvert également aux publics non-lecteurs, non-scripteurs.

Objectifs : Faciliter la vie quotidienne par l'apprentissage du français dans une ambiance conviviale, chaleureuse.

Durée : Une à deux fois 2h par semaine, durée illimitée

Inscription libre, sans prescription.



Non diplômant



Non rémunéré



103 boulevard François Mitterrand 44600 Saint-Nazaire



Gratuit.



CONTACT : par mail – antenneramm.44600@free.fr

Ou par téléphone : François ROBERT 06 71 95 66 59

Madeleine MARZELIERE 07 89 62 32 87

Hervé FLEURY 07 81 15 82 60

Cours particuliers bénévoles

Public concerné : Ouvert à toutes et à tous sans condition.

Prérequis : Pas de niveau de langue pré-requis. Ouvert également aux publics non-lecteurs, non-scripteurs.

Objectifs : Les objectifs de ces cours particuliers sont adaptés au niveau et aux besoins de l'apprenant. Les séances sont créées « sur-mesure » pour la personne : grammaire, vocabulaire, compréhension et expression orale, ou bien aide à la traduction et compréhension de documents officiels...

Durée : Environ 1h / 1h30 par semaine



Non diplômant



Non rémunéré



L'idéal est de se déplacer directement au local pendant les heures de présence pour s'inscrire.



Selon préférence / situation : au local du Secours Catholique, 6 place Henri Poincaré, 44600 Saint-Nazaire, ou chez la personne.



Gratuit



par téléphone - 02 40 66 17 01 (lundi et jeudi de 14h à 17h, mardi, mercredi, vendredi, de 15h à 17h)



**APPRENDRE
LE FRANÇAIS**
AVEC **TV5MONDE**

« Apprendre », avec TV5 Monde

3044 exercices sont disponibles sur ce site, en fonction du niveau et des centres d'intérêt de la personne (musique, politique, cinéma, éducation, santé, sport...). Du niveau « débutant » (A1) à « avancé » (B2). Existe également en version application (pour mobiles).

<https://apprendre.tv5monde.com/fr/collection-all>

Fun Mooc



Ces cours en ligne sont utilisables en autonomie depuis un smartphone, un ordinateur ou une tablette. Différents niveaux sont disponibles, du A1 au B2, certains cours

préparent à la vie en France (discussions, démarches administratives, culture et connaissances civiques), d'autres sont à visée professionnelle et préparent à la recherche d'emploi, à la rédaction d'un CV, aux secteurs professionnels qui recrutent et aux discussions en entreprises. Des attestations de suivi et de réussite sont possibles.

<https://www.fun-mooc.fr/courses/course-v1:dgef-interieur+134003+session01/about>



Happy FLE

Écrire un sms, lire un plan ou des panneaux de signalisation, comprendre une annonce dans les transports, une ordonnance médicale ou des documents administratifs, faire ses courses... L'application Happy FLE permet aux primo-arrivants, débutants en français, de découvrir les bases du français à travers des situations

de tous les jours. L'outil a été conçu avec des réfugiés pour faciliter leurs parcours d'insertion et les aider à apprendre le français dont ils ont besoin. Happy FLE permet de compléter la formation mais ne remplace pas le face à face pédagogique.

<https://www.forumrefugies.org/happy-fle-application-gratuite-d-apprentissage-du-francais-dediee-aux-primos-arrivants>

J'apprends



J'apprends

Cette application est adaptée à des adultes qui n'ont pas été (longtemps) à l'école et ne savent que peu lire et écrire. Intuitive, ludique, elle joue avec les codes du jeu vidéo et est utilisable en autonomie et en complémentarité des cours de français et d'alphabétisation. <http://j-apprends.fr/>

Ce livret est le fruit du travail de la plateforme PARL'On.

Vous pouvez le retrouver en ligne, ainsi que nos autres outils, sur
notre site internet :

www.solidarite-estuaire.fr/parlon

Pour nous contacter :



Plateforme PARL'On

06.38.09.22.29 – 02.40.53.37.63
www.solidarite-estuaire.fr/parlon



PARL'On - Solidarité Estuaire



parlon@solidarite-estuaire.fr